



CORTINAS Y BIOMBOS

► BIOMBOS

Art. 15221302

1 cuerpo: 1300*1900



Art. 15123311

2 cuerpos: 2600*1900



Art. 15224212

3 cuerpos: 3910*1900

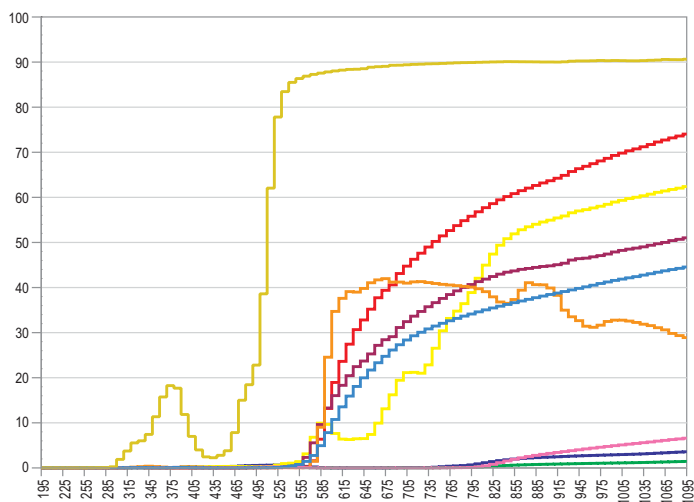
(Posibilidad de suministrarlos en lamas)



Art. 15225312

4 cuerpos: 5200*1900

- Por su transparencia, evitan que el operario se sienta aislado, manteniendo la luminosidad del puesto
- Protegen de la radiación ultravioleta, proyecciones, etc., en función del tipo.
- Facilitan la comunicación entre los operarios de diferentes módulos.
- Alta resistencia mecánica e ignífuga. Las partículas incandescentes no quedan adheridas.
- *Thanks to their transparency, the worker won't feel himself isolated in the enclosures done by welding curtains, and brightness will be present.*
- *Protect from the visible or infrared radiation, and from the impacts depending on the type.*
- *Aid the communication between the workers in different places.*
- *High mechanical and flame retardant high resistance. Incandescent particles do not get stuck.*



- Lama verde 2 mm de espesor
- Lama verde 1 mm de espesor
- Lama roja 1 mm de espesor
- Lama bronce 1 mm de espesor
- Lama bronce 2 mm de espesor
- Lama roja 3 mm de espesor
- Cortina Standard verde oscura
- Cortina Standard roja
- Cortina Standard optol

CORTINAS

Cortina Standar Incolora	Art. 15110000	
Cortina Standar Optol	Art. 15110203	
Cortina Standard Verde Oscuro	Art. 15110206	 DIN EN 1598
Cortina Standard Verde Mate	Art. 15110204	 DIN EN 1598
Cortina Standar Roja	Art. 15110205	 DIN EN 1598
Cortina Reforzada Ámbar	Art. 15120203	 DIN EN 1598

Soldador

Trabajador cerca del puesto de soldadura

Pantalla anti partículas

LAMAS

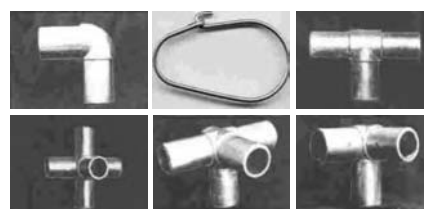
COLOR	ANCHO	ESPESOR	
Bronce	300 mm	2 mm	Art. 90102217
Verde mate	300 mm	2 mm	Art. 90102215
Roja	300 mm	3 mm	Art. 90102325
Roja	570 mm	1 mm	Art. 90102306
Bronce transparente	570 mm	1 mm	Art. 90102106
Verde mate	570 mm	1 mm	Art. 90102206

DIN EN 1598

OPCIONES:

- Cortina de protección de plástico de alta resistencia mecánica e ignífuga, en el que las partículas incandescentes no quedan adheridas.
- Cortina de protección reforzada con malla de nylon interior para una mayor resistencia mecánica.
- *Plastic safety curtain with high mechanical and flame retardant resistance, where the incandescent particles do not get stuck.*
- *Reinforced safety curtain with inner nylon mesh, for a higher mechanical resistance.*

ACCESORIOS



*Otros espesores consultar