



Nuevo concepto de suela "Panorubber" : La prestación más alta para la industria y la construcción, una alta protección calor/frío y resistencia hidrólisis.



FRONTERA S3 HRO CI HI SRC



CE

EN ISO 20345



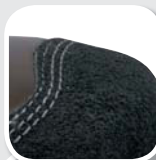
• Suela y puntera de composite



TECHNOLOGY



Protección reforzada de los dedos de los pies
Suela con puntera de piel impregnada
(Salvo LANTANA - NAVARA)



Suela de composite
antiperforación ultra flexible
(Salvo LANTANA - NAVARA - KORANDA)

Composite Protection
NO MAGNÉTICO



Puntera de composite 200 j
Más ligero que el acero
No conductor del calor y del frío

+ CONCEPTO DE LA SUELA PANORUBBER®

1 : ADHERENCIA AL SUELO

Suela de caucho norma SRC
Adherencia sobre suelos resbaladizos y todo tipo de superficies

2 : RESISTENCIA A ACEITES E HIDROCARBUROS

Suela caucho/nitrilo

3 : RESISTENCIA A LA HIDRÓLISIS

El material permanece estable y no se deforma frente a las variaciones de temperatura y a las tasas de humedad

4 : RESISTENCIA AL CALOR

- Norma HRO : Suela resistente al calor de contacto 250° (5 mm)
- Norma HI : Aislamiento del pie dentro del zapato contra el calor. La temperatura no sobrepasa los 22 °C tras 30 mm en un baño de arena a +150°C.



Nombre	Ref. / Colores	Descripción	Tallas	
FRONTERA S3 HRO CI HI SRC	FRONTS3MA / Marrón	Caña : Piel flor con refuerzo impregnado delante. Forro : Poliamida Cambrelle absorbente. Plantilla interior : Amovible - Poliamida Cambrelle sobre EVA con forma adaptada al pie. Suela : Inyectada - Panorubber®. Suela de uso : Goma Nitrilo.	36 A LA 48	x5

KORANDA S3 HRO CI HI SRC



CE
EN ISO 20345



LANTANA S1P HRO CI HI SRC



CE
EN ISO 20345



NAVARA S1P HRO CI HI SRC



CE
EN ISO 20345



Nombre	Ref. / Colores	Descripción	Tallas	
KORANDA S3 HRO CI HI SRC	KORANS3NO / Negro	Caña : Piel crupón grabada Buffalo con refuerzo impregnado delante. Forro : Poliamida absorbente. Plantilla interior : Amovible - Poliamida Cambrelle sobre EVA. Suela : Inyectada - Panorubber®. Suela de uso : Goma Nitrilo.	36 A LA 48	x5
LANTANA S1P HRO CI HI SRC	LANTASPNO / Negro	Caña : Piel crupón grabada Buffalo. Forro : Poliamida absorbente. Plantilla interior : Amovible - Poliamida Cambrelle sobre EVA. Suela : Inyectada - Panorubber®. Suela de uso : Goma Nitrilo.	36 A LA 48	x5
NAVARA S1P HRO CI HI SRC	NAVARSPNO / Negro		36 A LA 48	x5

